



**КОМИТЕТ ИМУЩЕСТВЕННЫХ ОТНОШЕНИЙ
АДМИНИСТРАЦИИ ПЕРМСКОГО МУНИЦИПАЛЬНОГО ОКРУГА**

РЕШЕНИЕ

о размещении объектов № 3664

Пермский край
Пермский округ

13.12.2024

Комитет имущественных отношений администрации Пермского муниципального округа разрешает Бабикову Александру Николаевичу, почтовый адрес: 61400, край. Пермский, г. Пермь, ул. Николая Островского, д. 30, кв. 84.

размещение объекта: «Проезды, в том числе вдольтрассовые, и подъездные дороги, для размещения которых не требуется разрешения на строительство» на землях государственная собственность на которые не разграничена. на срок 11 месяцев.

Местоположение: 614520, Пермский край, Пермский м.о., с. Култаево.

Приложение: схема предполагаемых к использованию земель или земельных участков.

Особые условия использования:

1. Без права возведения объектов капитального строительства, без права регистрации объектов капитального строительства, без права возведения ограждения, с правом свободного доступа неограниченного круга лиц.

2. В соответствии с абз. 2 п. 8.2. Положения о порядке и условиях размещения объектов на землях или земельных участках, находящихся в государственной или муниципальной собственности, на территории Пермского края без предоставления земельных участков и установления сервитутов, публичного сервитута, утвержденного постановлением Правительства Пермского края от 22.07.2015 № 478-п, при прекращении действия решения о размещении объектов размещенные объекты демонтируются заявителем за счет собственных средств в срок не позднее 14 календарных дней с даты получения письма Комитета имущественных отношений администрации Пермского муниципального района о прекращении действия решения о размещении объектов.

Заместитель председателя комитета


(подпись, печать)

М.В. Королева

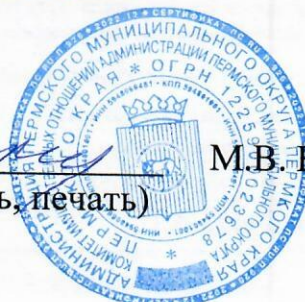


Схема предполагаемых к использованию земель или части земельного участка

Объект: Проезды, в том числе вдольтрассовые, и подъездные дороги, для размещения которых не требуется разрешения на строительство.

Цель: подъезд к ЗУ 59:32:0680001:12887

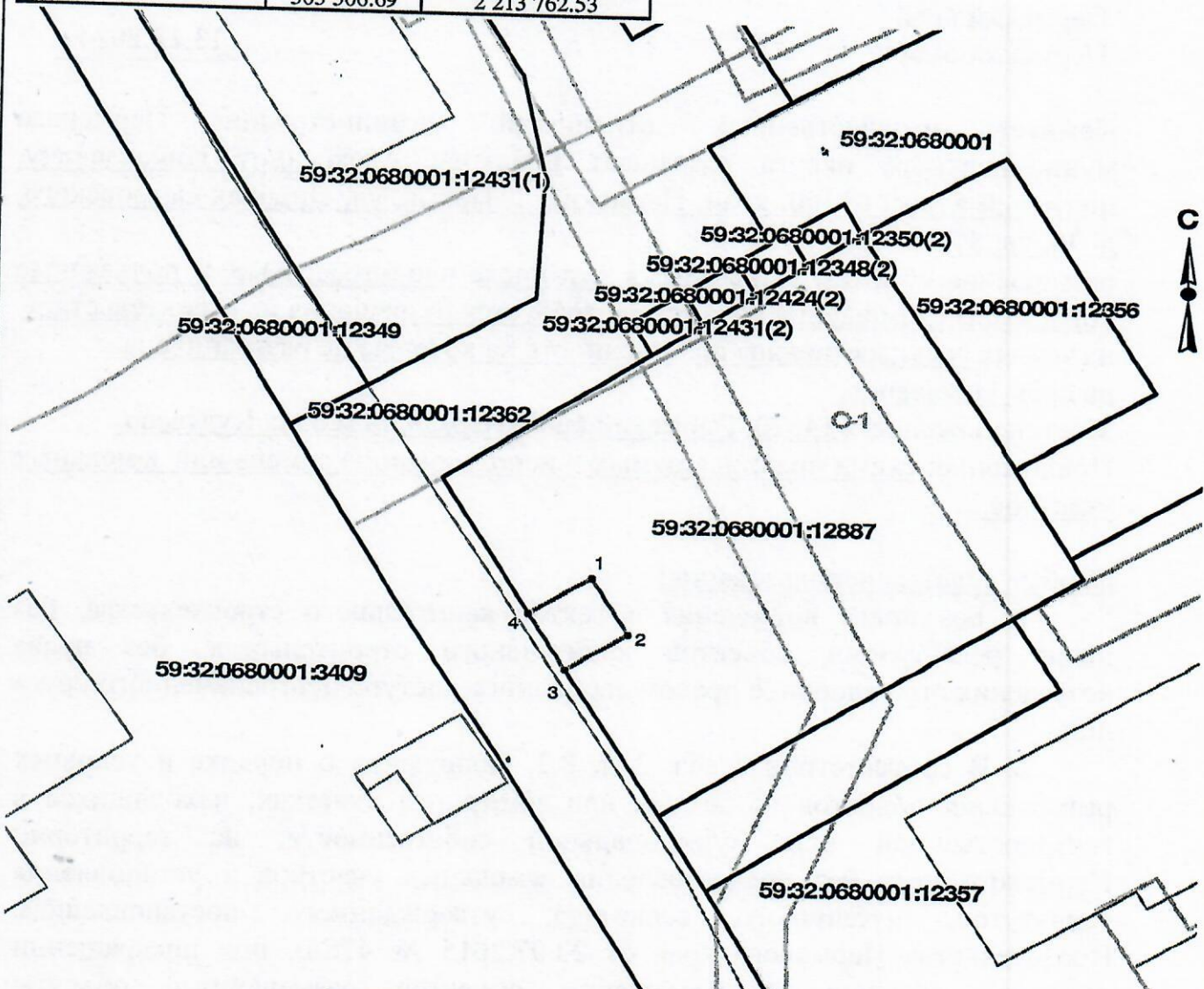
Местоположение: 614520, Пермский край, Пермский р-н, с.Култаево

Площадь земель или части земельного участка, кв.м 27

Категория земель: Земли населенных пунктов

Вид разрешенного использования:

Каталог координат, м		
№ точки границы	X	Y
1	505 506.69	2 213 762.53
2	505 502.34	2 213 765.26
3	505 499.53	2 213 760.76
4	505 503.98	2 213 758.05
1	505 506.69	2 213 762.53



Описание границ смежных землепользователей:
с т.4 по т.3 границы участка с кн 59:32:0680001:12887
с т.3 по т.4 границы участка с кн 59:32:0680001:12362 (дорога, собственность муниципальная)

Условные обозначения:	
	Существующая часть границы, имеющиеся в ГКН сведения о которой достаточны для определения её местоположения
	Границы земельного участка под объект предполагаемого для использования
	Граница кадастрового квартала
59:32:1020001:3188	Номер учтенного земельного участка
59:32:1020001	Номер кадастрового квартала

Заявитель: Бабилов А.И.

Масштаб 1:500